



Agenzia

Casa Vacanze

Ville,
case a schiera,
appartamenti.

*Villas
and apartments*

Riviera del Cònero

Subito dopo Ancona, viaggiando verso sud, la costa adriatica perde la sua linearità grazie al Monte Cònero, caratterizzato da coste alte e rocciose. La Riviera del Cònero è una terra che sia per la natura che per i suoi paesi ricchi di vestigia storiche offre l'occasione per una vacanza stimolata da escursioni di grande interesse culturale.

Circondati dalla ricca vegetazione, adagiati sulle pendici del Cònero sorgono Sirolo, Numana e lungo il litorale Marcelli, piccoli paesi che una volta villaggi di pescatori sono ora divenuti centri di villeggiatura. Numana con il suo porticciolo turistico, sorto su un golfo naturale, dispone di due spiagge conosciute come "Numana Alta" e "Numana Bassa". Quest'ultima si estende per circa 1 Km fino a congiungersi con la frazione di Marcelli, località balneare comodissima al mare. Ristoranti tipici, discoteche, scuole di windsurf, maneg-

MARCELLI
Lido di Numana

NUMANA

SIROLO

Foto Sergio Cremonesi



gio, piscine e soprattutto la cordiale ospitalità della nostra gente fanno sì che il turista possa assaporare il

meglio di una vacanza distensiva ed interessante. I nostri Clienti avranno poi diritto a sconti e convenzioni con alcuni operatori selezionati della Riviera.

Riviera del Cònero



Foto Sergio Cremonesi



A few kilometers driving to the South from Ancona, the Conero Riviera represents one of the most beautiful corners of the Adriatic sea, with its high and rocky costs. The prosperous vegetations, the clear sea and the mild climate made in the years the Conero Riviera one of the most known and appreciated corners for visitors looking for interesting and relaxing Summer holidays.

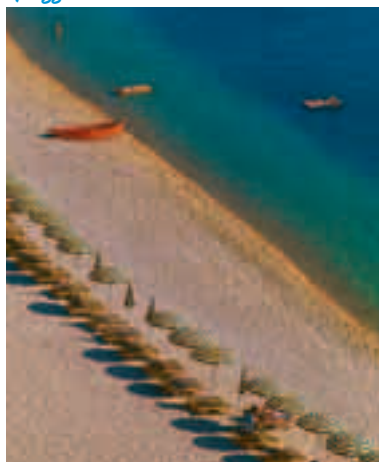
On the South side of the Conero mount Iye Sirolo, Numana and Marcelli. Once fishermans' vil-lages, they are now prestigious and lively turistic centres. The perfect gateway to the discovery of **Le Marche**, a region full of delightful small towns, of art, and marvelous landscapes, that has been apponinted as "the new Tuscany", still one of Italy's best kept secrets. Our Riviera has easy access to the main communication networks, either by car, by plane at the Airport in Ancona-Falconara, with national and international connec-tions and daily flyghts by RyanAir.



Lo scoglio delle "Due Sorelle" - Sirolo

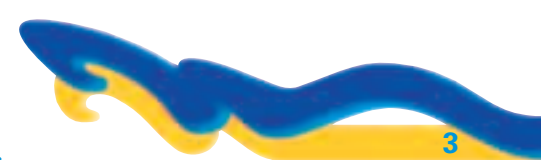
Archivio APTR- Conc. gratuita

Spiaggiola di Numana



Archivio APTR
Conc. gratuita

I resti dell'antica torre di Numana



Dell'antica **Numana**, che sin dal VIII secolo a.C. ebbe funzione di porto dei Piceni, rimangono la necropoli e La Torre che sormonta il porto turistico. Il resto probabilmente giace in fondo al mare. Subito a sud si trova **Marcelli**, frazione di Numana, una moderna località turistica con una spiaggia ampia e ventilata che rappresenta certamente il centro balneare più sviluppato ed attrezzato.



Numana e il porto turistico

Marcelli - Numana

La spiaggia di Marcelli



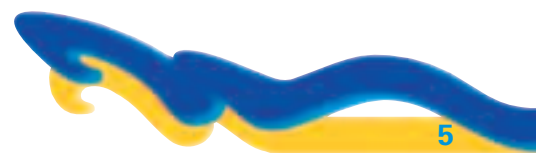
Alta sul mare sulle pendici del Monte Conero, **Sirolo** è città gelosa delle sue spiagge scoscese e delle sue baie. Con il centro storico perfettamente recuperato, il paese si anima la sera dei molti visitatori attratti dall'incanto della piazza a mo' di terrazza sul mare e dai molti locali caratteristici.



La spiaggia Urbani di Sirolo



Sirolo



5



Sul versante nord del Conero **Portonovo** è una meraviglia della natura ancora incontaminata, la cui spiaggia di ghiaia e scoglio lambisce un mare sempre azzurro, paradiso dei surfisti. L'insenatura conserva antichi tesori, fra i quali il Fortino Napoleonico e la bellissima chiesa romanica di S. Maria. A pochi chilometri verso nord sorge **Ancona** che nasce dal Monte Cònero e si allunga sul mare con una sfilata di rupi. Su di questi è adagiata gran parte della città antica, sovrastata dal magnifico Duomo di San Ciriaco e dal Faro. Una città di mare che negli ultimi anni ha riscoperto la propria identità e il proprio legame con l'Adriatico.



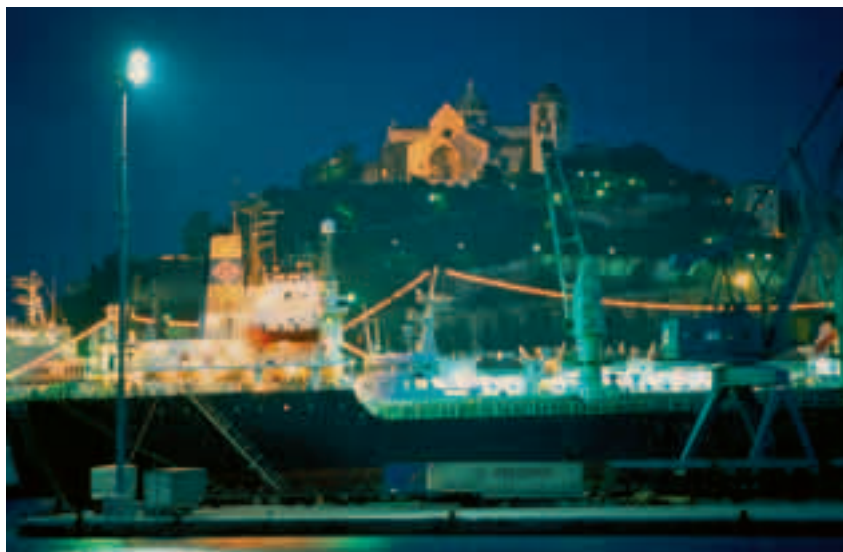
La baia di Portonovo



Portonovo- Ancona

Il duomo di Ancona
Archivio APTR- Conc. gratuita

Mole Vanvitelliana - Ancona







1

VILLA MARGHERITA

I a) Villa. In via Litoranea, grande villa sul mare con appartamento al primo piano. Ingresso indipendente al piano terra, scala interna, soggiorno con due posti letto e zona pranzo nella veranda, cucinotto, tre camere doppie, bagno con vasca, grande terrazza con vista sul mare e sul *Monte Conero*. Circa 100 mq. Letti 9. **Richiedere prezzi in Agenzia.**

b) Trilocale Tipo H. In via Litoranea appartamento I piano terra di villa direttamente sulla spiaggia. Ampio cortile piastrellato in comune con il primo terra e un posto auto. Ingresso indipendente, cucinotto, con divano letto a due posti, una camera matrimoniale, una camera a tre letti, bagno con doccia. Circa 75 mq. Letti 7.

GB a) Villa. In via Litoranea, right on the beach, apartment on the first floor. Living room with double sofa bed, little kitchen, three double bedrooms, bathroom with bath. Appr. 100 sqm, 9 sleeps. **Ask our Office for prices.**

b) Three-room Type H. In via Litoranea, right on the beach, apartment on the ground floor of a big villa. Living room with double sofa bed, little kitchen, a double bedroom, a triple bedroom, bathroom with shower. Private parking. Appr. 75 sqm, 7 sleeps.



2

SERENA

I Bilocale Tipo C. In via Litoranea, a 15 metri dalla spiaggia, appartamento al piano terra con ingresso indipendente e corte privata, appena ristrutturato. Soggiorno con angolo cottura e poltrona letto, camera matrimoniale con letto singolo aggiunto e bagno con doccia. Posizione centralissima, ottime finiture. Circa 40 mq. Letti 3/4.

GB Two-room Type C. In via Litoranea, at only 15 mt from the beach, apartment at the ground floor with independent entrance and courtyard. Living room with sofa bed and cooking area, a double room with spare bed and bathroom with shower. Well furnished. Approx. 35 sqm, 3/4 sleeps.



3

GRAZIA

I Trilocale Tipo F. In via Litoranea, piccola palazzina direttamente sulla spiaggia.
a) Piano Terra. Ingresso indipendente, soggiorno, cucinotto, una camera matrimoniale con letto aggiunto, una camera a tre letti, bagno con doccia. Ampio lastricato esterno con accesso diretto in spiaggia. Circa 70 mq. Letti 6.

GB Three-room Type F. In via Litoranea, little and nice building directly on the beach.
a) Ground Floor. Independent entrance, living room, kitchenette, two triple bedrooms, bathroom with shower. Terrace on the sea-side with private access to the beach. Appr. 70 sqm, 6 sleeps



9

www.agenziacasavacanze.it

4

NICOLETTA



I Trilocale Tipo G. In via Pesaro, a soli 80 m dalla spiaggia. In piccola palazzina, primo piano con accesso da scale esterne e piccolo terrazzino, appartamento con cucina, camera matrimoniale, due camere con due letti, bagno con vasca. Posto auto. Circa 70 mq. Letti 6.

GB Three-room Type G. In via Pesaro, at only 80 m from the beach, in a small detached house, apartment at the first floor with access from external stairs and small terrace. Kitchen, three bedrooms, a bedroom with a single bed, bathroom with bath. Private parking. Appr. 70 sqm, 6 sleeps.

5

LUISELLA



I Trilocale Tipo E. In via Litoranea, a 10 metri dalla spiaggia, appartamento al primo piano in piccola palazzina. Soggiorno con angolo cottura e divano letto, balcone con vista mare, una camera matrimoniale, una cameretta con letto e letto estraibile, bagno con box doccia. Circa 55 mq. Letti 5.

GB Three-room Type E. In Via Litoranea, at 15 mt from the beach, apartment at the first floor of small building. Living room with sofa-bed and cooking area, balcony with sea view, a double bedroom, a bedroom with two beds, bathroom with shower. Approx. 55 sqm, 5 sleeps.

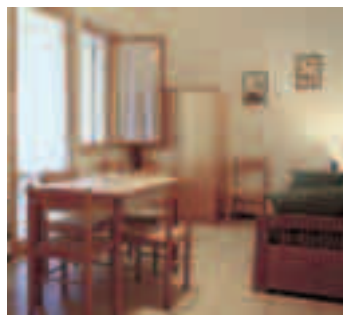
I Trilocale Tipo E. In via Tolentino, a circa 300 m dalla spiaggia, ingresso indipendente, primo e ultimo piano con terrazza coperta sul lato di ingresso e grande terrazza con veranda sul retro. Soggiorno con divano letto a due posti, cucinotto, una camera matrimoniale, una camera a due letti, bagno con doccia. Posto auto. Circa 60 mq. Letti 6.

GB Three -room Type E. In via Tolentino, at appr. 300 m from the beach. First and last floor with independent entrance, covered terrace in the front and big terrace in the back. Living room with double sofa bed, kitchenette, a double bedroom, a bedroom with twin beds, bathroom with shower. Private parking. Appr. 60 sqm, 6 sleeps.

10



Casa Vacanze



6

TERRAZZE FIORITE





I Ottima posizione in area privata ad accesso riservato, a circa 100 m dalla spiaggia, palazzine di sei appartamenti circondate dal verde con ampia area parcheggio.

a) Trilocale Tipo E. Appartamenti al piano terra con giardino o al primo piano con ampi balconi, soggiorno, cucinotto, una camera matrimoniale, una camera a due letti, letto aggiunto in soggiorno o nella cameretta, bagno con doccia o metà vasca. Circa 60 mq. Letti 5.

b) Quadrilocale Tipo G e Tipo H. Piano terra con giardino, soggiorno con divano letto a due posti, cucinotto, una camera matrimoniale, una camera a due letti, bagno con metà vasca; tavernetta comunicante con il soggiorno con un letto matrimoniale, oltre a box con lavandino, doccia e bidet. Circa 70 mq. Letti 8.



7

MARE VERDE

GB In a private area with an outstanding position, at appr. 100 m from the beach, small buildings of six apartments in a with big parking area.

a) Three-room Type E. Ground floor with garden or first floor with balcony, living room, kitchenette, a double bedroom, a bedroom with two beds, spare bed in the living room or in one bedroom, bathroom with shower or small bath. Appr. 60 sqm, 5 sleeps.

b) Four-room Type G or Type H. Ground floor with large garden, living room with double sofa bed, kitchenette, a double bedroom, a bedroom with two single beds, bathroom with small bath, double bedroom with shower in the taverna communicating with the living room. Appr. 70 sqm, 8 sleeps.



MARE VERDE



www.agenziacasavacanze.it

11





I Trilocale Tipo E. In via Trieste, a circa 150 m dalla spiaggia, piano terra con ingresso indipendente e giardino. Soggiorno, angolo cottura, una camera matrimoniale, una camera con letto a castello e un letto singolo, bagno con doccia o vasca. Sul retro giardinetto con doccia esterna. Circa 55 mq. Letti 5.

GB Three-room Type E. In via Trieste, appr. 150 m from the beach. Ground floor with independent entrance and garden. Living room, cooking area, a double bedroom, a bedroom with bunk beds and a single bed, bathroom with shower or bath. Appr. 55 sqm, 5 sleeps.



I Trilocale Tipo C. In via Trieste, a soli 50 m dalla spiaggia. Appartamento su due piani con ingresso da scale esterne. Al primo piano soggiorno con divano letto singolo, cucinotto, balcone con tenda da sole; al secondo (e ultimo) piano una camera matrimoniale, una camera con letto a castello, bagno con doccia. Posto auto. Circa 55 mq. Letti 5.

GB Three-room Type C. In via Trieste, at only 50 m from the beach, two-storey apartment with entrance at the the first floor from external stairs. Living room with single sofa bed, kitchenette, balcony; at the second floor a double bedroom, a bedroom with bunk beds, bathroom with shower. Private parking. Appr. 55 sqm, 5 sleeps.





I Trilocale Tipo E. In via Napoli, a circa 100 m dalla spiaggia, in area ad accesso riservato e passaggio pedonale da via del Conero. Primo o secondo piano con scale esterne. Soggiorno con divano letto, angolo cottura, ampio balcone attrezzato, una camera matrimoniale, una camera con letto a castello o a due letti, bagno con doccia. Posto auto. Circa 50 mq. Letti 5/6.

GB Three-room Type E. In via Napoli, private area at appr. 100 m from the beach, with pedestrian access to via del Conero. First or second floor with external stairs. Living room with sofa bed, cooking area, balcony, a double bedroom, a bedroom with bunk beds or two single beds, bathroom with shower. Private parking. Appr. 50 sqm, 5/6 sleeps.



11

ALEXANDRA



10

TIZIANA

I In via Ancona, a circa 150 m dalla spiaggia, piccola palazzina con appartamenti indipendenti.

a) Bilocale Tipo C. Piano terra con ingresso indipendente, giardino e posto auto. Soggiorno con divano letto a due posti, cucinotto, una camera matrimoniale, bagno con box doccia. Circa 45 mq. Letti 4.

GB In via Ancona, appr. 150 m from the beach, little three storey building.

a) Two-room Type C. Ground floor with independent entrance and garden. Living room with double sofa bed, kitchenette, a double bedroom, bathroom with shower. Private parking. Appr. 45 sqm, 4 sleeps.



www.agenziacasavacanze.it

13





I Trilocale Tipo G. In via Milano, a circa 300 m dalla spiaggia. Piano terra con ingresso indipendente e giardino con piccolo porticato. Soggiorno con divano letto, cucinotto, una camera matrimoniale, una camera con letto a castello, bagno con box doccia. Circa 60 mq. Letti 6.

GB Three-room Type G. In via Milano, at appr. 300 m from the beach. Ground floor with independent entrance and garden with little porch. Living room with sofa bed, kitchenette, a double bedroom, a bedroom with bunk beds, bathroom with shower. Appr. 60 sqm, 6 sleeps.



I Trilocale Tipo G. In via Ancona, a circa 300 m dalla spiaggia. Ingresso indipendente e giardino con porticato. Ampio soggiorno con divano letto a due posti, cucinotto, una camera matrimoniale, una camera con due letti, bagno con doccia, porticato. Posto auto. Circa 70 mq. Letti 6.

GB Three-room Type G. In via Ancona, appr. 300 m from the beach. Ground floor with independent entrance and garden with little porch. Large living room with double sofa bed, kitchen, a double bedroom, a bedroom with twin beds, bathroom with shower. Appr. 70 sqm, 6 sleeps.





13

FLORES

I Bilocale Tipo B. In via Ischia, a circa 600 metri dal mare, appartamento al piano terra rialzato in graziosa palazzina di nuova costruzione. All'interno soggiorno con divano letto matrimoniale, camera matrimoniale e bagno con vasca. Ottime finiture. Circa 40 mq. Letti 4.

GB Two-room Type B. In via Ischia, at approx 600 mt from the beach, apartment at the ground floor in nice recent building. Living room with double sleeping-couch, a double bedroom, bathroom with bath. Air conditioned and well furnished. Approx. 40 sqm, 4 sleeps.



14

SARA

I Trilocale Tipo G. In via Milano, piccola palazzina a circa 80 m dalla spiaggia. Ampio soggiorno con divano letto, cucinotto, due camere matrimoniali, bagno con doccia. Secondo piano con balcone e ampia terrazza con veranda ad uso esclusivo al piano superiore. Ottime finiture. Circa 70 mq. Letti 6.

GB Three-room Type G. In via Milano, appr. 80 m from the beach, apartment on the second floor. Living room with sofa-bed, little kitchen, a double bedroom, a double bedroom and bunk beds, bathroom with shower. With big private terrace on the last floor. Appr. 70 sqm, 6 sleeps.

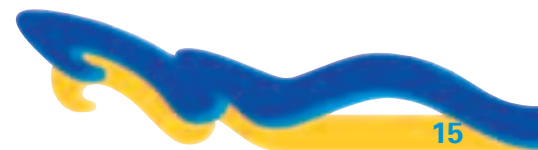


15

ENRICA

I Trilocale Tipo G. In via Venezia, a circa 150 metri dalla spiaggia, appartamento al piano rialzato composto da soggiorno con divano letto a una piazza e mezzo, camera matrimoniale e camera a due letti. Bagno con vasca. Ampio cortile privato con posto auto. Circa 60 mq. Letti 5/6.

GB Two-room Type G. In via Venezia, at approx. 150 mt from the beach, apartment of a small building at the first floor. Living room with sofa bed, a double room and a room with two beds. Bathroom with bath. Private courtyard with garden and parking. Apox. 60 sqm, sleeps 5/6.



15

16

KATYA



I Quadrilocale Tipo H. In via Ancona, a circa 700 m dalla spiaggia, appartamento in posizione panoramica su due piani con ingresso indipendente al piano terra rialzato, con giardino e posto auto. Al piano superiore soggiorno con due posti letto, angolo cottura, una camera matrimoniale, una camera singola, bagno con box doccia, veranda con vista mare. Nella taverna angolo cottura, letto matrimoniale e bagno con doccia. Circa 100 mq. Letti 8.

GB Four-room Type H. In via Ancona, at appr. 700 m from the beach, nice apartment on two floors with veranda and a garden. On the upper floor: living room with two beds, cooking area, a double bedroom, a single bedroom, bathroom with shower, terrace with sea-view. In the taverna, living room with double bed, cooking area, bathroom with shower. Private parking. Appr. 100 sqm, 8 sleeps.

17
A

LIDIA



I Trilocale Tipo G. In via Fabriano, a circa 400 m dalla spiaggia, appartamento al piano terra con grande giardino e porticato villa bifamiliare. Ampio soggiorno con divano letto matrimoniale, cucina abitabile, camera matrimoniale, camera a due letti, bagno con box doccia. Buone finiture. Circa 70 mq. Letti 6.

GB Three-room Type G. In via Fabriano, at approx. 400 mt from the beach, apartment at the ground floor of an independent villa with garden and private parking. Living room with double sofa bed, kitchen, a double bedroom, a bedroom with twin beds, bathroom with shower. Approx. 70 sqm, 6 sleeps.

I Trilocale Tipo E. In via Fabriano, a circa 350 m dalla spiaggia, appartamento al piano terra con ingresso indipendente e giardino. Soggiorno con divano letto singolo, angolo cottura, una camera matrimoniale, una camera con letto a castello, bagno con doccia. Circa 50 mq. Letti 5.

GB Three-room Type E. In via Fabriano, appr. 350 m from the beach, apartment at the ground floor with independent entrance and garden. Living room with single sofa bed, cooking area, a double bedroom, a bedroom with bunk beds, bathroom with shower. Appr. 55 sqm, 5 sleeps.

16

Casa Vacanze

I Trilocale Tipo C. In via Fabriano, a 400 m dalla spiaggia. Appartamento su due piani con ingresso da scale esterne su terrazzino attrezzato con tenda da sole. Soggiorno con angolo cottura e bagno con doccia; al piano superiore una camera matrimoniale, una cameretta a due letti. Aria condizionata e parcheggio privato. Circa 40 mq. Letti 4

GB Three-room Type C In via Fabriano, 400 mt from the beach, two-storey apartment with entrance from external stairs. At the first floor living room with cooking area, bathroom with shower, balcony; at the upper floor a double bedroom, a little bedroom with twin beds. Private parking and air conditioning. Approx. 40 sqm, 4 sleeps.

17
B

MARIANGELA





18

TEDA

I **Quadrilocale Tipo H.** In via Perugia, circa 250 m dalla spiaggia, palazzina di tre piani. Piano terra con ampio giardino, soggiorno con divano letto doppio, tre camere doppie, bagno con doccia. Posto auto. Circa 75 mq. Letti 8.

GB **Four-room Type H.** In via Perugia, appr. 250 m from the beach, small three-storey building. Ground floor with big garden, living room with double sofa bed, three double bedrooms, bathroom with shower. Private parking. Appr. 75 sqm, 8 sleeps.

I **Quadrilocale Tipo H.** In via Fonte Antica, a circa 800 m dal mare. Villetta a schiera indipendente con ampio giardino e porticato. Soggiorno con angolo cottura e divano letto a una piazza e mezzo, camera matrimoniale, cameretta con un letto a castello e bagno con doccia. Sul retro cortile con barbecue. Al primo piano camera matrimoniale con terrazzino con vista mare e bagno con doccia. Posto auto privato. Letti 7/8. Circa 140 mq.

GB **Four-room Type H.** In via Fonte Antica, at approx. 800 mt from the beach, semi detached villa with big garden, porch and private courtyard with barbecue. entrance on the living room with sofa-bed and cooking area, a double room and a room with bunk beds, bathroom with shower. At the first floor a double room with small terrace with sea-view and bathroom with shower. Sleeps 7/8, approx 140 sqm.



20

VILLA GIULIA



19

LINA

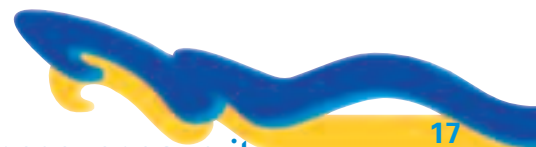
I In via Pesaro, a circa 80 m dalla spiaggia.
a) Trilocale Tipo E. Appartamento al primo piano di una piccola palazzina. Soggiorno con divano letto e letto estraibile e balcone, cucina, una camera matrimoniale, una camera a due letti, bagno con box doccia. Circa 65 mq, letti 6.

b) Bilocale Tipo B. Primo piano con ampio balcone. Soggiorno con divano letto a una piazza e mezza, piccolo angolo cottura, una camera matrimoniale, bagno con box doccia. Circa 35 mq. Letti 3.

GB In via Pesaro, at appr. 80 m from the beach. Small three-storey building.

a) Three-room Type E. First floor with balcony. Living room with sofa bed and spare bed, kitchen, a double bedroom, a bedroom with twin beds, bathroom with shower. Approx. 65 sqm, 6 sleeps.

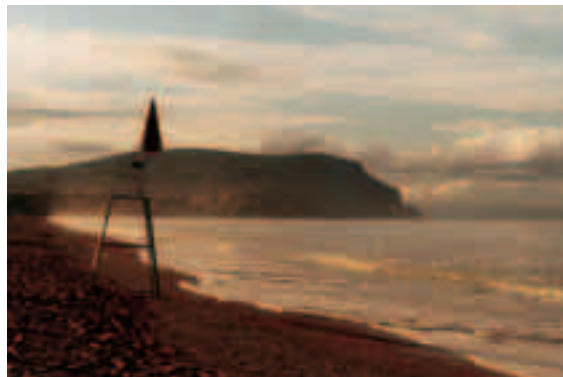
b) Two-room Type B. At the first floor with balcony. Living room with single sofa bed and cooking area, a double bedroom, bathroom with shower. Approx. 35 sqm, 3 sleeps.



17

www.agenziacasavacanze.it

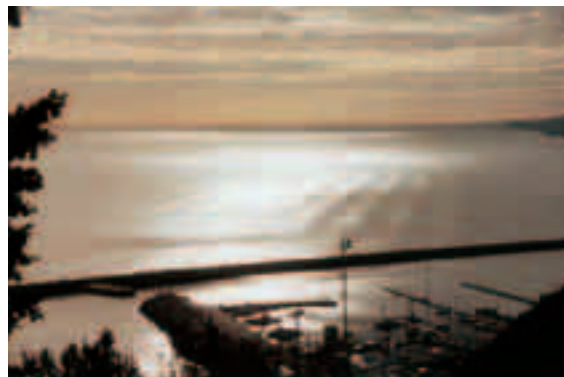
La spiaggia di Marcelli - foto Fausto Baldoni





I Bilocale Tipo C. In via del Conero, a circa 400 m dal mare. Appartamento di piccola palazzina al piano terra con ingresso indipendente e cortile. Soggiorno con divano letto a due posti, angolo cottura, una camera matrimoniale, bagno con doccia. Circa 48 mq. Letti 4/5.

GB Two-room Type C. In via del Conero, approx. 400 m from the beach. Ground floor with private entrance and courtyard. Living room with double sofa bed and cooking area, a double bedroom, bathroom with shower. Well furnished. Approx. 48 sqm, 4/5 sleeps.



Il porto turistico di Numana - foto Fausto Baldoni

I In via Ascoli Piceno, a circa 250 m dalla spiaggia, villette a schiera con giardino e porticato.

a) Vajolet - Trilocale Tipo G. Al piano terra, soggiorno con divano letto, cucinotto, una camera matrimoniale, una camera con letto a castello e letto singolo, bagno con doccia. Barbecue. Ottime finiture. Circa 55 mq ca. Letti 5/6.

b) Vajolet - Bilocale Tipo C. Primo piano con lastricato ad uso esclusivo al piano terra e accesso da scale esterne. Soggiorno con divano letto e angolo cottura, una camera matrimoniale e bagno con doccia. Terrazzino esterno. Aria condizionata, casaforte, barbecue e doccia esterna. Letti 5.

c) Valentina - Quadrilocale Tipo H. Villetta su due piani con ampio giardino. Soggiorno con divano letto singolo, cucinotto, una camera matrimoniale, una camera con due letti e bagno con doccia al piano terra. Al primo piano una cameretta a due letti, bagno con doccia, balcone. Circa 70 mq. Letti 7.

GB In via Ascoli Piceno, at 250 m from the beach, small villas at the ground floor with independent entrance, garden and porch.

a) Vajolet Three-room Type G. Living room with sofa bed, cooking area, a double bedroom, a bedroom with bunk beds and single bed, bathroom with shower. Barbecue. Very well furnished. Appr. 55 sqm, 5/6 sleeps.

b) Vajolet Two-room Type C. First floor with private courtyard at the ground floor and access from external stairs. Living room with cooking area and sofa-bed, a double bedroom, bathroom with shower.

c) Valentina Four-room Type H. Small semidetached villa on two floors with independent access. At the ground floor living room with single sofa bed, kitchenette, two double bedrooms, bathroom with shower. At the first floor a double bedroom with balcony, bathroom with shower. Appr. 70 sqm, 7 sleeps.



I Trilocale Tipo E e Tipo G. In via Loreto e via Ischia, a circa 250 m dalla spiaggia. Piccola palazzina con pineta ad uso esclusivo dei condomini.

a) Primo piano: accesso da scala esterna. Soggiorno con divano letto matrimoniale e terrazzino, cucinotto, una camera matrimoniale, una camera a due letti, bagno con doccia. Buone finiture. Circa 65 mq. Letti 6.

b) Piano terra: ingresso indipendente e giardino con piccola veranda. Soggiorno, cucinotto, una camera matrimoniale, una camera a due letti e letto a castello, bagno con doccia. Garage. Circa 65 mq. Letti 6.

GB Three-room Type E and Type G. In via Loreto and via Ischia, small building appr. 250 m from the beach.

a) First floor: living room with double sofa bed, little terrace, kitchen, a double bedroom, a bedroom with twin beds, bathroom with shower. Appr. 65 sqm, 6 sleeps.

b) Ground floor: independent entrance and private garden with little porch. Living room, kitchen, a double bedroom, a bedroom with twin beds and bunk beds, bathroom with shower. Garage. Appr. 65 sqm, 6 sleeps.



24

MARCELLA



23

BARBARA

I Quadrilocale Tipo E e Tipo G. In via Ascoli Piceno, a circa 250 m dalla spiaggia. Al primo ed ultimo piano con ingresso indipendente, balcone e piccolo giardino. Soggiorno, cucinotto, una camera matrimoniale, una cameretta con due letti, una cameretta con letto a castello, bagno con metà vasca o con doccia. Circa 70 mq. Letti 6/7.

GB Four-room Type E and Type G. In via Ascoli Piceno, at appr. 250 m from the beach. First and last floor with independent entrance and little garden. Living room, balcony, kitchenette, a double bedroom, a little bedroom with twin beds, a bedroom with bunk beds, bathroom with small bath or shower. Appr. 70 sqm, 6/7 sleeps.



www.agenziasavacanze.it

19





I In via Fermo, a meno di 300 m dalla spiaggia, piccola palazzina con giardino e posto auto.

a) Bilocale Tipo B. Piano terra con giardino. Soggiorno con divano letto a due posti, cucinotto, camera matrimoniale, bagno con doccia. Circa 45 mq. Letti 4.

b) Bilocale Tipo B. Piano terra con lastricato e tenda da sole. Soggiorno con divano

letto a due posti, angolo cottura, una camera matrimoniale, bagno con doccia. Circa 40 mq. Letti 4.

c) Trilocale Tipo E. Primo e ultimo piano con ingresso da scale esterne. Ampio soggiorno, cucinotto, due camere matrimoniali con un letto aggiunto, bagno con vasca. Circa 70 mq. Letti 6.



GB In via Fermo, at less than 300 m from the beach. Little house with garden and parking.

a) Two-room Type B. Ground floor: living room with double sofa bed, kitchenette, a double bedroom, bathroom with shower. Appr. 45 sqm, 4 sleeps.

b) Two-room Type B. Ground floor in the

back of the house, with terrace. Living room with double sofa bed, cooking area, a double bedroom, bathroom with shower. Appr. 40 sqm, 4 sleeps.

c) Three-room Type E. First floor with entrance from external stairs. Living room, kitchen, two triple bedrooms, bathroom with bath. Appr. 70 sqm, 6 sleeps.

Casa Vacanze

I **Trilocale Tipo E e Tipo G.** In via Litoranea, direttamente sul lato mare. Appartamento al primo piano (con ascensore). Soggiorno con divano letto, camera matrimoniale, una cameretta con letto a castello. Terrazzino attrezzato con tenda da sole con vista mare, ampio balcone, bagno con box doccia. Letti 5/6. Circa 55 mq.

GB **Three-room Type E and Type G.** In via Litoranea, on the beach side, apartment at the first floor (with elevator). Living room with sofa bed, a double room, a room with bunk beds, bathroom with shower. Small terrace with veranda and sea view. Sleeps 5/6, approx. 55 sqm.





I In via Fermo, a circa 400 m dalla spiaggia, appartamenti al piano terra con giardino o al piano rialzato con giardino e terrazzo con vista mare. Ottime finiture.

a) Bilocale Tipo B o Tipo C. Piano terra con giardino, barbecue e posto auto. Soggiorno con divano letto a due posti, angolo cottura, una camera matrimoniale, bagno con box doccia. Circa 50 mq. Letti 4.

b) Trilocale Tipo E. Piano terra con giardino, barbecue e posto auto. Soggiorno con angolo cottura e divano letto a due posti, un'ampia camera matrimoniale, una camera con due letti, bagno con vasca. Circa 65 mq. Letti 6.

c) Trilocale Tipo G. Piano rialzato, con giardino e grande terrazza con vista sul mare e sul *Monte Conero*. Soggiorno con divano letto a due posti e balcone con vista mare, cucina, una camera matrimoniale, una camera a due letti, bagno con doccia. Circa 65 mq. Letti 6.



GB In via Fermo, appr. 400 m from the beach, apartments on the ground floor with garden, or on the first floor with garden and big terrace with panoramic view.

a) Two-room Type B or Type C. Ground floor with garden, barbecue and parking. Living room with double sofa bed, cooking area, a double bedroom, bathroom with shower. Appr. 50 sqm, 4 sleeps.

b) Three-room Type E. Ground floor with garden, barbecue and parking. Living room with double sofa bed, cooking area, a double bedroom, a bedroom with twin beds, bathroom with shower. Appr. 65 sqm, 6 sleeps.

c) Three-room Type G. First floor, with garden and terrace with charming view on the sea and on *Monte Conero*. Living room with double sofa bed, kitchen, a double bedroom, a bedroom with twin beds, bathroom with shower. Appr. 65 sqm, 6 sleeps.



28

ROMINA

www.agenziasavacanze.it

21

I **Trilocale Tipo C.** In via Modena, a circa 150 mt dalla spiaggia, appartamenti trilocali al primo piano con soggiorno con divano letto, camera matrimoniale e cameretta con letto a castello, bagno con doccia. Posto auto. Circa 48 mq. Letti 4/5.

Trilocale Tipo G. In via Napoli, a circa 100 metri dalla spiaggia. Appartamento appena ristrutturato e arredato, al piano terra con cortile privato. Soggiorno con divano letto, cucinotto, una camera matrimoniale, una camera con un letto a castello e bagno con box doccia. Circa 45 mq. Letti 5.

GB **Three-room Type C.** In via Modena, at approx 150 mt from the beach, apartment at the first floor. Living room, a double room and a room with bunk beds and bathroom with shower. Private parking. Approx 48 sqm, sleeps 4/5.

Three-room Type G. In via Napoli, at only 100 mt from the beach, apartment at the ground floor with independent entrance, brand new restored. Living room with sofa bed, cooking area, a double bedroom, a bedroom with bunk beds, bathroom with shower. Private parking. Approx. 45 sqm, 5 sleeps.

27

LAURA



I Trilocale Tipo E. In piazza Camerino, a circa 350 m dalla spiaggia. Piccole palazzine di recente costruzione con ingresso da scale esterne. Primo piano, soggiorno con divano letto e angolo cottura e terrazzino, una camera matrimoniale e una cameretta con due letti e balcone. Bagno con doccia. Buone finiture. Circa 55 mq. Letti 5.

GB Three-room Type E. Piazza Camerino, appr. 350 m from the beach. Little two storey building with entrance from external stairs. First floor. Living room with sofa-bed and terrace, cooking area, a double bedroom and a bedroom with two beds with balcony, bathroom with shower. Appr. 55 sqm, 5 sleeps.



I In via Loreto, a circa 300 m dalla spiaggia.

a) Trilocale Tipo C. Primo ed ultimo piano con ingresso indipendente con scala esterna. Soggiorno con vista mare, cucinotto, una camera matrimoniale e letto aggiunto, una piccolissima camera a due letti, bagno con doccia. Posto auto. Circa 50 mq. Letti 4.

b) Trilocale Tipo E. In via Loreto, a circa 300 m dalla spiaggia. Appartamento al composto da soggiorno con letto singolo, cucinotto, una camera matrimoniale, una piccola camera a due letti, bagno con doccia. Ampia corte privata al piano terra. Circa 55 mq. Letti 5.

GB In via Loreto, appr. 300 m from the beach.

a) Three-room Type C. First floor, private entrance with external stairs. Living room with sea view, kitchenette, a double bedroom with single bed, tiny little bedroom with two single beds, bathroom with shower. Private parking. Appr. 50 sqm, 4 sleeps.

b) Three-room Type E. In Via Loreto, at 300 mt from the beach, ground floor with separate entrance. Living room with spare bed, garden, kitchenette, a double bedroom, a bedroom with two single beds, bathroom with shower. Private parking. Approx. 55 sqm, 5 sleeps.

foto Fausto Baldoni





I Trilocale Tipo E. In via Loreto, a circa 300 m dalla spiaggia, complesso residenziale con palazzine di sei piani con ascensore, ampio parco con due piscine e campi da tennis.

a) Piano terra. Ingresso indipendente, soggiorno con due posti letto e angolo cottura, una camera matrimoniale, una camera con due letti, bagno con box doccia. Buone finiture. Circa 70 mq. Letti 6.

b) Altri piani. Soggiorno con vista mare, cucinotto, una camera matrimoniale, una camera con due letti o letto a castello, bagno con box doccia. Circa 70 mq. Letti 6.

GB Three-room Type E. In via Loreto, appr. 300 m from the beach, residence composed of six-storey buildings with lift. Sport center with swimming pool and baby pool, two tennis courts and children's play area in a nice big park.

a) Ground floor. Independent entrance, living room with two beds and cooking area, two double bedrooms, bathroom with shower. Appr. 70 sqm, 6 sleeps.

b) Upper floors. Living room, kitchen, a double bedroom, a bedroom with twin beds or bunk beds, bathroom with shower. Sea view. Appr. 70 sqm, 6 sleeps.



I Bilocale Tipo C. In via Litoranea, lato mare, appartamento bilocale in piccola palazzina direttamente sulla spiaggia. al primo piano con ingresso da scala esterna con soggiorno con cucina a scomparsa e divano letto con letto estraibile. Camera matrimoniale e bagno con doccia, balcone con vista mare. Circa 35 mq. Letti 4.

GB Two-room Type C. In via Litoranea, apartment of a small building directly on the sea. Apartment at the first floor with access from external stairs. Living room with sofa bed and kitchenette, double room and bathroom with shower. Two balconies. Approx. 35 sqm, 4 sleeps.

33

MARINA



I Trilocale Tipo H. In via Castelfidardo, a 200 m dal mare. Piano rialzato con ingresso indipendente e ampio terrazzo con tenda da sole. Soggiorno con divano letto a due posti, cucinotto, camera matrimoniale con bagno con vasca, una camera matrimoniale con letto aggiunto, un bagno con doccia. Posto auto. Circa 70 mq. Letti 7.

GB Three-room Type H. In Via Castelfidardo, at approx. 200 mt from the beach. Apartment at the ground floor with independent entrance. Big external terrace with veranda, living room with double sofa bed, kitchen, a double bedroom with bathroom with bath, a triple bedroom, bathroom with shower. Private parking. Approx. 70 sqm, 7 sleeps.

34

VILLA PAOLA



I Villa. In via Fermo, a circa 450 metri dal mare, appartamento in bellissima villa bifamiliare in posizione panoramica, con grande giardino. Al piano terra ingresso, ampio soggiorno con zona pranzo, cucinotto e bagno con box doccia. Al primo piano due camere matrimoniali, camera a due letti e bagno con vasca. Balcone con vista mare. Letti 7. Circa 160 mq.

GB Villa. In via Fermo, at approx. 450 mt from the beach, in panoramic position, apartment of prestigious semi-detached villa. At the ground floor entrance with bathroom with swower, living room and kitchenette. At the first floor 3 double rooms and bathroom with shower. Big garden and balconies. Sleeps 7, approx. 160 sqm.

24

Casa Vacanze

I Monolocale Tipo A. In via Marina II, a circa 1.000 m dalla spiaggia, appartamento al piano terra in villetta bifamiliare con giardino con vista mare. Soggiorno con divano letto matrimoniale, angolo cottura, bagno con doccia, ripostiglio. Ottime finiture. Circa 30 mq. Letti 2.

GB One-roomType A. In Via Marina II, appr. 1000 m from the beach. Ground floor with large garden with charming sea view. Comfortable living room with double sofa bed, cooking area, bathroom with bath. Good furnitures. Appr. 30 sqm, 2 sleeps.

35

MALU'





36

PATRIZIA

I Bilocale Tipo B. In via Castelfidardo, a circa 100 m dalla spiaggia, piccola palazzina con scale esterne. Primo piano. Soggiorno con angolo cottura, divano letto a due posti, una camera matrimoniale, bagno con doccia, piccola terrazza. Circa 35 mq. Letti 4.

GB Two-room Type B. In via Castelfidardo, appr. 100 m from the beach, first floor in a small building with external stairs. Living room with double sofa bed and little cooking area, a double bedroom, bathroom with shower, little terrace. Appr. 35 sqm, 4 sleeps.

I In via Castelfidardo, a circa 100 m dalla spiaggia, in una piccola palazzina appartamenti con ingresso indipendente al piano terra con giardino o al primo e secondo piano con terrazzo. Posto auto privato. **Prezzi per Residence La Ginestra.**

a) Bilocale. Secondo e ultimo piano con soggiorno con divano letto e angolo cottura, terrazzo con tenda da sole, una camera

matrimoniale, bagno con box doccia. Circa 40 mq, Letti 3.

b) Trilocale. Piano terra con giardino o primo piano con terrazzo con tenda da sole. Soggiorno con divano letto singolo e angolo cottura, una camera matrimoniale, una camera con letto a castello, bagno con box doccia. Circa 45 mq, Letti 5.



38

RESIDENCE LA GINESTRA

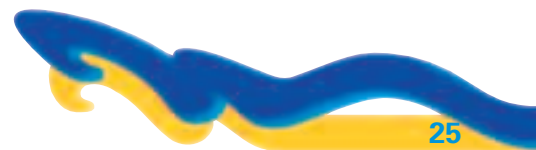


37

MARY

I Trilocale Tipo E. In via Castelfidardo, a circa 150 m dalla spiaggia, in piccola palazzina, piano terra con giardino, barbecue e veranda. Soggiorno con divano letto a due posti, cucinotto, una camera matrimoniale, una camera con letto a una piazza e mezzo, bagno con doccia. Circa 55 mq. Letti 5.

GB Three-room Type E. In via Castelfidardo, appr. 150 m from the beach, in a small building apartment at the ground floor with garden, porch and barbecue. Living room with double sofa bed, kitchen, a double bedroom a bedroom with french bed, bathroom with shower. Appr. 55 sqm, 5 sleeps.



25

GB In via Castelfidardo, appr. 100 m from the beach, small two-storey building with independent apartments, ground floor with little garden or first and second floor with terrace. Private parking. **Prices for Residence La Ginestra.**

a) Two-room, second floor: living room with cooking area and sofa bed, a double bedroom, bathroom with shower. Appr. 40 sqm, 3 sleeps.

b) Three-room, ground floor with garden or first floor with terrace: living room with cooking area and single sofa bed, a double bedroom, a bedroom with bunk beds, bathroom with shower. Appr. 45 sqm, 5 sleeps.





I Trilocale Tipo G. In via Litoranea, lato strada, a 30 mt dalla spiaggia, appartamento al secondo piano con ingresso da scale esterne. Soggiorno con angolo cottura, camera matrimoniale, cameretta a due letti piani più un letto aggiunto, bagno con box doccia. Terrazza attrezzata con vista mare e piscina condominiale. Buoni arredi. Circa 55 mq. Letti 5/6.

GB Three-room Type G. In via Litoranea, at only 30 mt from the beach, apartment at the second floor with entrance from external stairs. Living room with sofa bed and cooking area, a double bedroom, a bedroom with two beds, bathroom with shower. Little terrace with veranda and sea view. Swimming pool. Approx. 55 sqm, 5/6 sleeps.



I Trilocale Tipo E. In via Costa Verde, a circa 250 m dalla spiaggia. Piano terra con ingresso indipendente, giardino e porticato. Soggiorno, angolo pranzo, cucinotto, una camera matrimoniale, una camera con letto a castello e letto singolo, bagno con box doccia. Circa 65 mq. Letti 5.

GB Three-room Type E. In via Costa Verde, appr. 250 m from the beach. Ground floor with independent entrance and big garden with porch. Living room, cooking area and dining area, a double bedroom, a bedroom with bunk beds and single bed, bathroom with shower. Appr. 65 sqm, 5 sleeps.

I In via Ascoli Piceno o via Bologna, a circa 200 dalla spiaggia, in piccole palazzine di tre piani con accesso da scale esterne.

a) Trilocale Tipo E. Trilocale al primo piano, composto da soggiorno con divano letto, terrazza coperta, cucinotto, una camera matrimoniale, una camera a due letti, bagno con doccia. Circa 50 mq. Letti 5.

b) Trilocale Tipo G. Appartamento al piano terra in piccola palazzina. Soggiorno con divano letto, cucinotto, una camera matrimoniale, una camera con due letti, bagno con doccia. Veranda e giardino. Letti 5, circa 50 mq.

GB In via Ascoli Piceno or via Bologna, at approx. 200 m from the beach, small three-storey buildings with external stairs.

a) Three-room Type E. First floor with terrace. Living room with sofa bed, kitchenette, a double bedroom, a bedroom with two single beds, bathroom with shower. Appr. 50 sqm, 5 sleeps.

b) Three-room Type E. Appartamento at the ground floor of a small building. Living room with sofa bed, kitchenette, a double room, a room with bunk beds, bathroom with shower. Private veranda with garden and porch. Sleeps 5, approx. 50 sqm.





I In via Recanati, a circa 80 m dal mare. Palazzina con appartamenti indipendenti.

a) Bilocale Tipo B. Piano terra con ingresso indipendente e giardinetto, soggiorno con divano letto e angolo cottura, una camera matrimoniale, bagno con doccia. 35/40 mq. Letti 3/4.

b) Trilocale Tipo E o Tipo G. Piano terra con giardino. Soggiorno con divano letto, angolo cottura, una camera matrimoniale, una camera a due letti, bagno con doccia. Circa 50 mq. Letti 5.

c) Quadrilocale Tipo H. Al primo piano ampio soggiorno con divano letto, terrazzo con barbecue, cucina, bagno con box doccia. Al secondo piano una camera matrimoniale, una camera a due o tre letti, una camera singola, eventuale mobile letto, bagno con vasca, balcone. Circa 90 mq. Letti 8.

GB In via Recanati, appr. 80 m from the beach, little building with apartments with independent entrance and garden or terrace.

a) Two-room Type B. Ground floor with little garden, living room with sofa bed, cooking area, a double bedroom, bathroom with shower. Appr. 35/40 sqm, 3/4 sleeps.

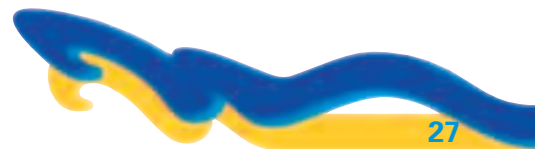
b) Three-room Type E or Type G. Ground floor with garden. Living room with sofa bed and cooking area, a double bedroom, a bedroom with twin beds, bathroom with shower. Appr. 50 sqm, 5 sleeps.

c) Four-room Type H. On two floors, living room with double sofa bed, kitchen, bathroom with shower, terrace with barbecue. Second floor: a double bedroom, a triple bedroom, small single bedroom, spare bed on landing, bathroom with bath, balcony. Appr. 90 sqm, 8 sleeps.



I **Trilocale Tipo G.** In via Recanati, a 80 metri circa dal mare. Al primo piano di una piccola palazzina appartamento trilocale composto da soggiorno con divano letto matrimoniale e angolo cottura, una camera matrimoniale, una cameretta con letto a castello, bagno con vasca. Terrazzina con vista mare e tenda da sole. 60 mq. Letti 6.

GB **Three-room Type G.** In via Recanati, approx 80 m from the beach. First floor of a little building with terrace and sea view. Living room with double sofa bed, cooking area, a double bedroom, a bedroom with bunk beds, bathroom with bath. Approx. 60 sqm, 6 sleeps.



I **Trilocale Tipo E.** In Via Ischia a circa 400 mt dal mare, appartamento al primo e ultimo piano di piccola palazzina. Ingresso da scale esterne, balcone, soggiorno con terrazzino e due letti singoli, una camera matrimoniale e una cameretta con due letti singoli. Bagno con doccia. Grande lastrico solare privato con doccia esterna e vista mare. Circa 55 mq. Letti 6.

GB **Three-room Type E.** In via Ischia, at approx 400 mt from the sea, apartment at the first floor with private entrance from external stairs. Living room with two beds, kitchenette, double room and a room with two single beds. Bathroom with shower. Balcony and big terrace with sea view. Approx. 55 sqm, 6 sleeps.



I Bilocale Tipo B. In via Fabriano e via Sorrento appartamenti bilocali di nuova costruzione a circa 400 mt dal mare, al piano terra con cortile e porticato attrezzato o al primo piano con terrazzino. Soggiorno con divano letto e camera matrimoniale, bagno con box doccia. Circa 40 mq. Letti 4.

D Two-room Type B. In via Fabriano e via Sorrento, at approx. 400 mt from the beach, apartments at the ground floor with private courtyard and porch or first floor with balkony. Living room with double sofa bed and cooking area, a double room and bathroom with shower. Private parking. Air conditioning on request.



Casa Vacanze



I Trilocale Tipo E. In via Sorrento appartamenti trilocali di nuova costruzione a circa 400 mt dal mare, al piano terra con cortile e porticato attrezzato. Soggiorno con divano letto e angolo cottura, camera matrimoniale e cameretta con letto a castello, terrazzino privato, bagno con box doccia. Letti 5/6. Circa 48 mq.

GB Three-room Type E. In via Sorrento, at approx. 400 mt from the beach, apartments at the ground floor with private courtyard and porch.. Living room with double sofa bed and cooking area, a double room, a room with bunk beds and bathroom with shower. Private parking. Air conditioning on request. Approx. 48 sqm, 5/6 sleeps.





46

CAMILLA

I Trilocale Tipo E. In via Sorrento, a circa 500 m dalla spiaggia. Piano terra con ingresso indipendente e giardino. Soggiorno con angolo cottura, una camera matrimoniale, una camera con letto a castello e letto singolo, bagno con doccia. Circa 60 mq. Letti 5.

GB Three-room Type E. In Via Sorrento, at approx. 500 mt from the beach. Ground floor with independent entrance and garden. Living room and cooking area, a double bedroom, a bedroom with bunk beds and a single bed, bathroom with shower. Approx. 60 sqm, 5 sleeps.

I Quadrilocale Tipo H. A Numana in via Maratta, a circa 800 m dalla spiaggia, piano terra di una piccola palazzina. Ingresso, soggiorno con ampio balcone e cucina, una

camera matrimoniale, una camera a due letti, una camera a tre letti, bagno con vasca. Posto auto. Circa 100 mq. Letti 8.



48

SILVIA



47

LIVIANA

I Quadrilocale Tipo H. In via Ancona, a circa 700 metri dalla spiaggia, appartamento su due piani con ingresso indipendente e ampio giardino con barbecue. Al piano terra soggiorno con angolo cottura e divano letto a due posti, una camera matrimoniale, bagno con box doccia. Al primo piano terrazzino, una camera matrimoniale, una camera a due letti e un piccolo bagno di servizio. Posizione panoramica con vista mare. Posto auto. Circa 100 mq. Letti 8.

GB Four-room Type H. In via Ancona, at appr. 700 m from the beach, semi-detached house in panoramic position with big garden with barbecue. At the ground floor: living room with double sofa bed, cooking area, a double bedroom, bathroom with shower; upstairs a double bedroom, a bedroom with twin beds, a small toilette and a balcony with sea view. Private parking. Appr. 100 sqm, 8 sleeps.



www.agenziacasavacanze.it

29

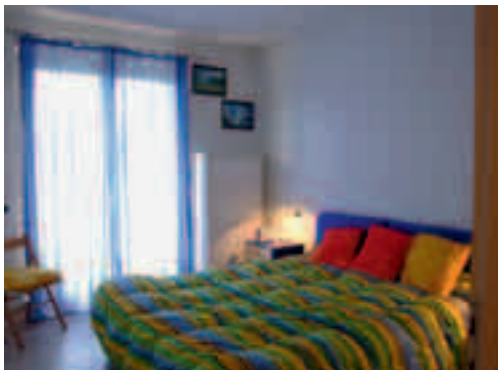
GB Four-room Type H. In Numana, in via Maratta, appr. 800 m from the beach. Graound floor with courtyard. Living room, kitchen, two double bedrooms, a triple bedroom, bathroom with bath. Appr. 100 sqm, 8 sleeps.





I Villa. A Sirolo, in via del Lavoro, appartamento di villetta al piano terra e primo piano con ampio giardino. Ingresso, cucina abitabile, ampio soggiorno, due camere matrimoniali, bagno con vasca idomassaggio e bagno di servizio. Al primo piano camera matrimoniale, camera con divano letto matrimoniale, bagno con box doccia e balcone. Posto auto. Ottime finiture. Circa 4 km dal mare. Letti 8. Circa 200 mq.

GB Villa. A Sirolo, in via del Lavoro, at approx. 4 km from the beach. Villa on two levels with private garden and parking. At the ground floor living room, kitchen, two double bedrooms, bathroom with bath and a small toilet. At the first floor a double bedroom, a bedroom with double sofa bed, bathroom with shower. Sleeps 8, approx. 200 sqm.



I Trilocale Tipo C. In via Cave, a circa 250 metri dal corso di Sirolo, appartamento al piano terra di villette a schiera di recente costruzione. Ingresso con soggiorno e angolo cottura, camera matrimoniale e cameretta singola, giardino su due lati e bagno con box doccia. Ottime rifiniture. Letti 3. Circa 48 mq.

GB Three-room Type C. In via Cave, at approx 250 m from center of Sirolo, apartment at ground floor with two gardens. Living room with cooking area, a double room, a room with a single bed, bathroom with shower. Well furnished. Sleeps 3, approx. 48 sqm.

Listino Generale 2010		Tipo A	Tipo B	Tipo C	Tipo E	Tipo F	Tipo G	Tipo H
Periodi	Posti letto	2	3/4	4	5/6	6	5/6	7/9
01 maggio - 05 giugno		240,00	295,00	310,00	320,00	490,00	320,00	395,00
05 giugno - 12 giugno		280,00	320,00	330,00	360,00	560,00	370,00	495,00
12 giugno - 19 giugno		320,00	395,00	420,00	450,00	670,00	470,00	595,00
19 giugno - 26 giugno		320,00	405,00	430,00	470,00	670,00	495,00	650,00
26 giugno - 03 luglio		395,00	490,00	500,00	520,00	890,00	580,00	700,00
03 luglio - 10 luglio		460,00	580,00	650,00	695,00	995,00	710,00	820,00
10 luglio - 17 luglio		460,00	580,00	650,00	695,00	995,00	710,00	820,00
17 luglio - 24 luglio		480,00	595,00	680,00	710,00	995,00	725,00	860,00
24 luglio - 31 luglio		480,00	595,00	680,00	710,00	995,00	725,00	860,00
31 luglio - 07 agosto		580,00	780,00	795,00	850,00	1250,00	895,00	1250,00
07 agosto - 14 agosto		640,00	830,00	870,00	950,00	1250,00	960,00	1250,00
14 agosto - 21 agosto		640,00	830,00	870,00	950,00	1250,00	960,00	1250,00
21 agosto - 28 agosto		510,00	610,00	670,00	705,00	1000,00	720,00	850,00
28 agosto - 04 settembre		295,00	360,00	370,00	380,00	650,00	395,00	595,00
04 settembre - 25 settembre		240,00	295,00	310,00	320,00	470,00	350,00	395,00
<i>Pulizia finale una-tantum</i>		30,00	30,00	40,00	40,00	40,00	40,00	60,00

Prezzi settimanali in Euro

Le quote settimanali comprendono affitto, acqua, gas ed energia elettrica. Il pagamento dell'intero importo va effettuato all'arrivo al momento della consegna delle chiavi. Le pulizie finali saranno effettuate dall'Agenzia a richiesta a pagamento, ovvero dal Cliente che dovrà riconsegnare l'immobile nello stesso stato in cui l'ha preso in consegna.

Deposito Cauzionale da versare all'arrivo: € 150,00.

Permanenza minima 7 giorni; giorno di arrivo e di partenza SABATO

Arrivo dalle ore 17.00 alle ore 20.00. Partenza entro le ore 9.00

Animali domestici ammessi su autorizzazione, con extra pulizie obbligatorio di € 30,00

Su richiesta: Culla € 10,00 per settimana. Biancheria letto € 6,00 a cambio a persona. Biancheria da bagno € 4,00 a cambio a persona.

I nostri Clienti avranno diritto ad uno sconto fino al 20% negli stabilimenti balneari convenzionati

Casa Vacanze Card

Casa Vacanze ha realizzato per i propri clienti un'ampia gamma di convenzioni con diversi operatori della Riviera, grazie alle quali i nostri Ospiti avranno accesso a sconti e riduzioni concrete ed esclusive.

Tra gli altri segnaliamo:

- Bagni "**Amedeo**" (n. 23)

Via Litoranea, Marcelli di Numana - tel. 348 7967021

Riduzione del 20% sul listino prezzi al pubblico.

- Bagni "**Donatella**" (n. 22)

Via Litoranea, Marcelli di Numana - tel. 071 7391871

Riduzione del 20% sul listino prezzi al pubblico.



foto Fausto Baldoni

32

- Bagni "**I Tamerici**" (n. 30)

Via Litoranea,
Marcelli di Numana -
tel. 071 7390385

Offerta promozionale,
posti limitati,
1 ombrellone e 2 lettini
a 55 € a settimana.

Richiedere informazioni
in agenzia.



*Panoramica
dei Bagni Tamerici*

Parco del Cònero

Istituito dalla Regione Marche nel 1987, il Parco del Cònero offre in meno di 6000 ettari ambienti estremamente vari ed affascinanti. Stretto tra il dolce paesaggio agrario collinare e il mare, il Monte Cònero è l'emergenza geologica più importante del Medio Adriatico. I boschi che ricoprono le pendici più alte si interrompono a tratti per scoprire panorami straordinari. Il versante orientale si affaccia sul mare con falesie alte centinaia di metri, con scogliere che sprofondano in acqua e si alternano a spiagge nascoste, alla macchia mediterranea. Le sue pietre raccontano infine la storia del nostro pianeta negli ultimi 120 milioni di anni con stratificazioni uniche al mondo. La FEEE Italia ha assegnato a Numana e Sirolo la Bandiera Blu d'Europa.



Grotte di Frasassi - Genga

Palazzo Ducale di Urbino



Abbazia S. Pietro al Cònero



Basilica della S. Casa - Loreto

Itinerari

Piazza Giacomo Leopardi - Recanati



Casa Vacanze



Foto Sergio Cremonesi



Stazione Ferroviaria di Ancona con servizio di autobus per Numana e Marcelli.
Collegamento con Loreto e Portorecanati con autobus o con servizio taxi.

Railway Station of Ancona with connections by bus to Numana. Railway stations of Loreto and Portorecanati with connections to Numana via bus or taxi.



A 30 km da Numana aeroporto di Ancona-Falconara con voli giornalieri per le principali città italiane e Europee.

At 30 km from Numana airport of Ancona-Falconara with national and international connections and flights by Ryanair.



Autostrada A 14 Milano-Bologna-Ancona. Uscite Ancona Sud o Loreto-Portorecanati.

Motorway A-14 Bologna-Ancona-Bari. Exits at Ancona Sud or Loreto-Portorecanati

Casa Vacanze Srl
via Litoranea, 92/A
60026 Marcelli di Numana
(Ancona) - Italy
Tel. e Fax +39 071 7390167
info@agenziacasavacanze.it
www.agenziacasavacanze.it

part. IVA 02050430426